

Mærkl Ifølge lov nr. 290 af 31. marts 1949 § 28, 4. stk., er den, som flytter, borttager, beskadiger eller odelægger et kendeligt skelmærke, pligtig at afholde udgifterne ved dettes genanbringelse.

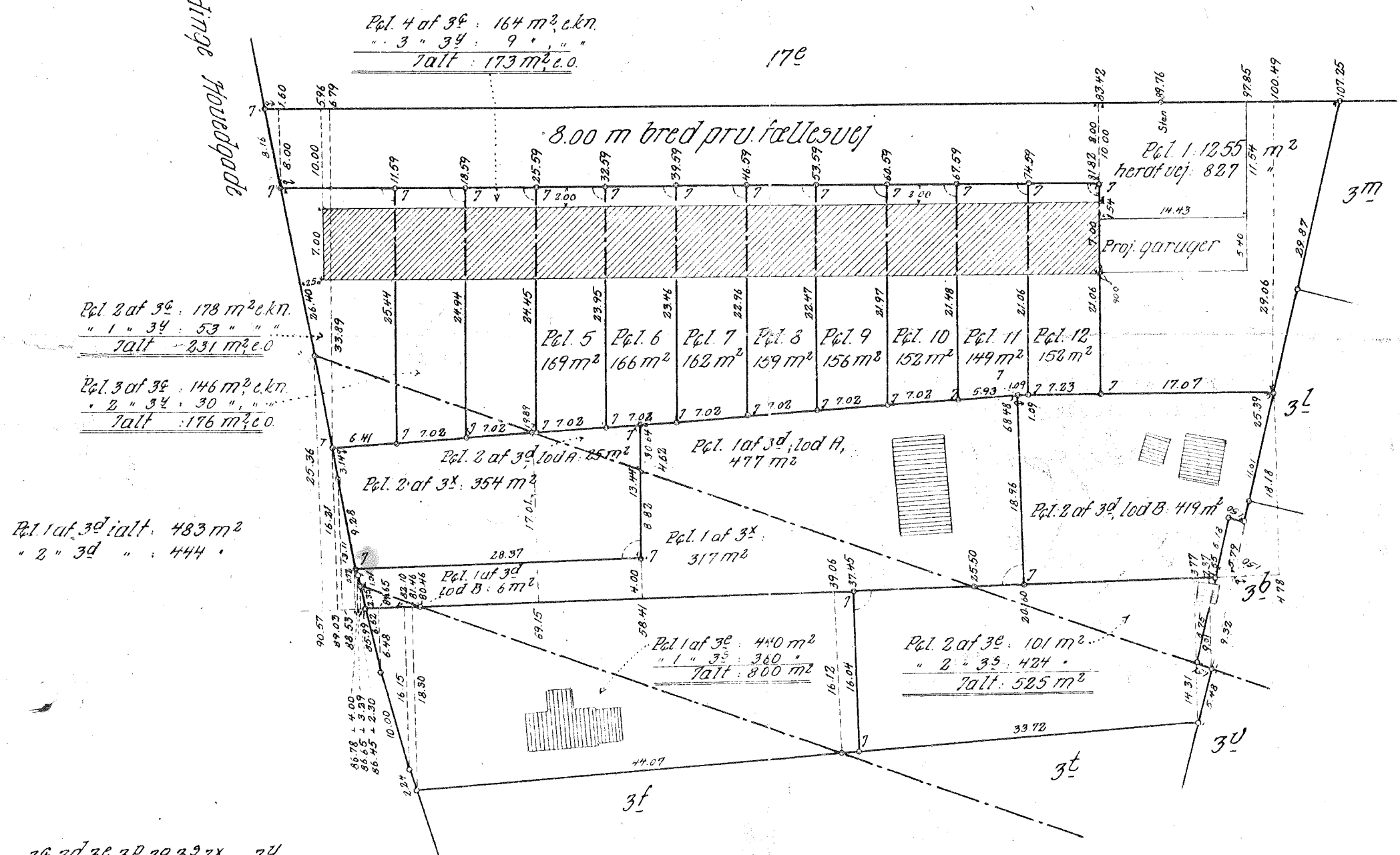
Opmålingsdistrikt

Skeipunkt afmærket med:
 B. Betonskelpæl
 J. Jernrør med skeltegn
 S. Sten med skeltegn
 T. Træpæl med indbrændt skeltegn

Signaturforklaring
 — Skel, der findes i marken
 - - - Blinde skel, der ikke bortfalder
 Særlige signaturer se D.S. 198 (Febr. 1940)

Fikspunkt afmærket med:
 o Betonblok og drener
 B Betonblok
 D Drener

Buddinge Hovedgade



Parceller af matr. nr. 3^e, 3^d, 3^e, 3^e, 3^e, 3^e, 3^e og 3^d
 Ejerlav: Gladsaxe by,
 Sogn: Gladsaxe

Opmålt i marts 1955 af
 S. W. Sørensen
 Landinspektør.

Konstruktion 1:500